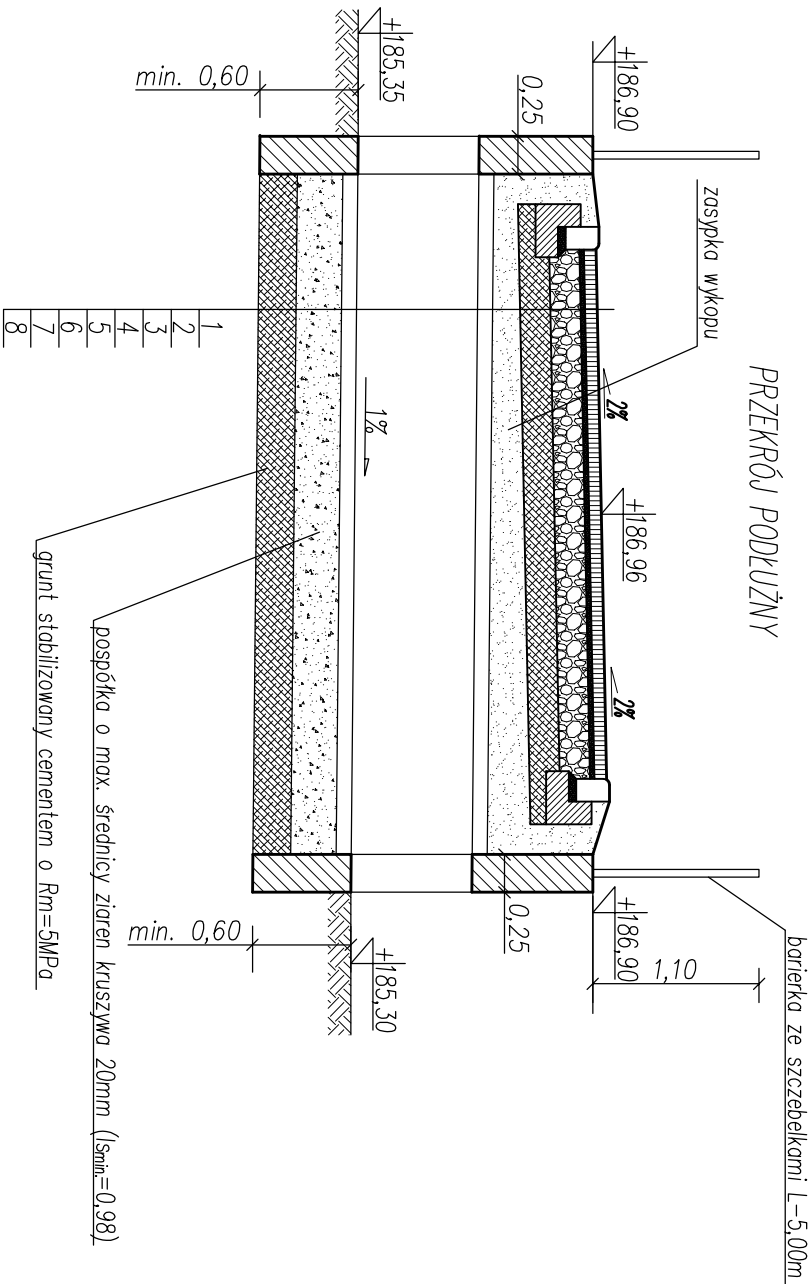
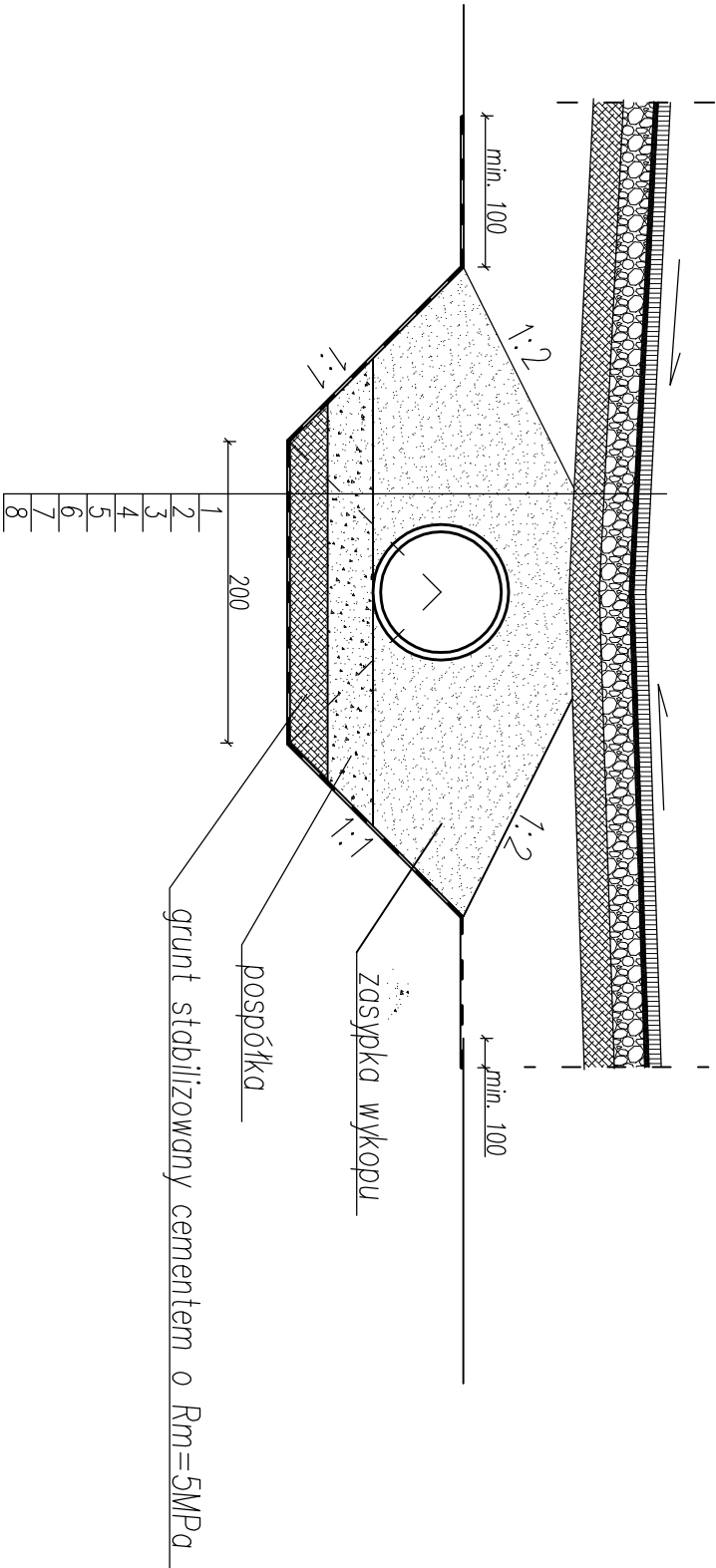


PRZĘKRÓJ PODŁUŻNY




PRZĘKRÓJ POPRZECZNY



- Kostka brukowa betonowa gr. 8cm
- Podsyпка cementowo-piaskowa 1:4 gr. 3cm
- Podbudowa z kruszywa tamanego słab.mech.gr. 20cm wg. PN-S-06102
- Grunt stabilizowany cementem gr.20cm Rm=2.5MPa wg. PN-S-96012
- Zasyпка przepustu-mieszanka żwirowa 0-31,5mm
- Przepust z rur PEHD Ø800 L-5,00m typu PECOR OPTIMA lub równoważny
- Podsyпка przepustu-pospółka o max. średnicy ziaren kruszywa 20mm gr. 30cm
- Grunt stabilizowany cementem o Rm=5MPa gr. 25cm

Zasyпка przepustu do wysokości, co najmniej 30 cm ponad górną krawędź przepustu powinna być wykonana mieszaną kruszywa naturalnego o frakcji 0 ÷ 31,5 mm o klasie niejednorodności D5 lub piaskiem gruboziarnistym.

- Zasyпка powinna być wykonwana:
- równomiernie i równocześnie z obu stron przepustu,
  - warstwami o grubości maksimum 30 cm, zagęszczanymi do wskaźnika zagęszczenia  $\geq 0,95$  w strefie bezpośredniej przy rurze i  $\geq 0,98$  w pozostałej strefie,
  - ze sprawdzaniem rzędnych posadowienia przepustu w celu niedopuszczenia do jego wypychania lub przemieszczania poziomego,
  - ze zwróceniem uwagi, aby średnica ziaren kruszywa, ułożonego bezpośrednio na rurze, nie przekraczała wielkości skoku karbu zewnętrznego rury.

<div><div></div><div><b>RACOWNIA PROJEKTOWA</b></div></div> <div>9 8 - 3 0 0 Wieluń ul. Świętej Barbary 26 tel./fax 043 / 8439341 tel.kom. 506 151165</div>			Stadium: projekt budowlany			Branża: drogowa		
Adres inwestycji			Wieluń, dz. Nr ewid. 379/1 obręb 8			Wieluń, dz. Nr ewid. 5, 29, 37, 30/14, 30/15, 275 obręb 13		
Obiekt			Budowa drogi gminnej wraz z oświetleniem ulicznym w miejscowości Wieluń					
Inwestor			Burmistrz Wielunia, Pl. Kazimierza Wielkiego 1, 98-300 Wieluń					
Nazwa rysunku			PRZĘKROJE PRZEPUSTU Ø800 PEHD					
FUNKCJA			imię i nazwisko nr uprawnień, izba			podpis		
Projektant br. drogowa			mgr inż. TOMASZ STASIAK upr. do proj. bez ogr. w spec. drogowej upr.projekt. LOD/0872/POOD/08 izba LOD/BD/8424/08					
Sprawdzający br. drogowa			mgr inż. ADAM MORAWIAK upr. do proj. bez ogr. w spec. drogowej upr.projekt. LOD/0871/POOD/08 izba LOD/BD/8425/08					
Skala: 1:50			Data opracowania 11.2014			Nr rysunku 07/1		